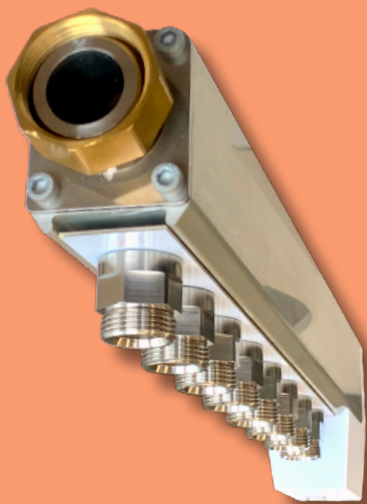


## TempGate



### Anwendung

Das TempGate regelt die Temperatur von bis zu 12 Heiz/Kühlkreisen. Das TempGate ist kompatibel zu existierenden Verteilerkästen. Das TempGate basiert auf einem raffinierten Patent, das die unabhängige und stetige Steuerung von bis zu 12 Durchflüssen mit nur einem Antriebsblock ermöglicht. Im TempGate ist für jeden Kanal eine Temperatur- und Durchflussmessung integriert.

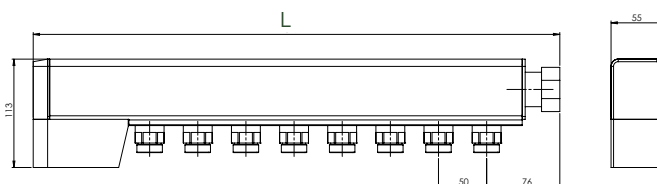
Mit der integrierten Software erfolgt eine automatische Inbetriebnahme mit hydraulischem Abgleich.

In Zusammenarbeit mit dem AirGate entsteht ein äusserst komfortables und effizientes Raumklima. Das TempGate kann in der Kombination mit einem RoomMaster oder auch ohne verwendet werden.

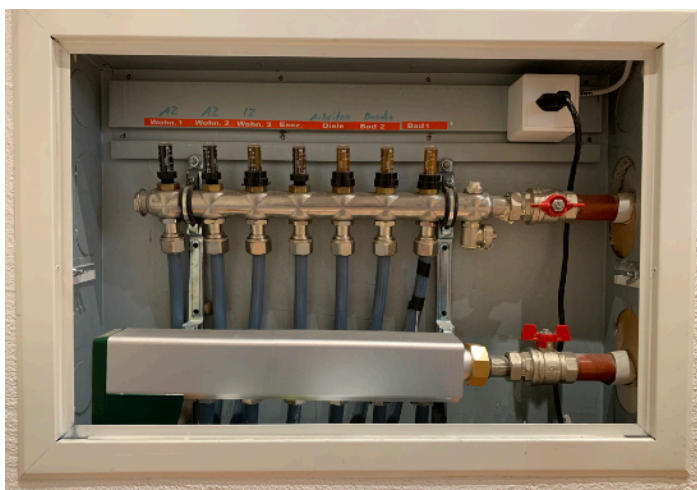
### Technische Daten

Messgrösse	Bereich	Genauigkeit
Temperatur	0 ..70°C	±0.5 °C
Volumenstrom	0..140 L/h pro Abgang	±10%
Öffnung	ø 0..10 mm	±0.2 mm
Speisung	24V	
Kommunikation	SAGB*	

\*kompatibel mit ModBus RTU



TG.-04	L = 347 mm
TG.-05	L = 447 mm
TG.-06	L = 447 mm
TG.-07	L = 547 mm
TG.-08	L = 547 mm
TG.-10	L = 647 mm
TG.-12	L = 747 mm



### Einbau

Das TempGate wird in die Verteilerbox der Bodenheizung angeschlossen. Es ist kompatibel zu den gängigen Einbaumassen. Es sind 4..12 unabhängige Heiz-/Kühlkreise möglich.

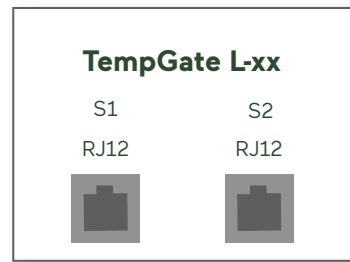
Die Inbetriebnahme ist kinderleicht mit der integrierten Inbetriebnahmeroutine, welche jeden einzelnen Kreis ausmisst und entsprechend konfiguriert.

Der integrierte AI-Regelalgorithmus optimiert automatisch alle Regelparameter.

## Anschluss TempGate Light

Das TempGate Light wird über einen der beiden SAG-Bus Anschlüsse (RJ12) mit dem FlatMaster verbunden.

Daneben steht ein weiterer SAG-Bus Anschluss zur Verfügung.

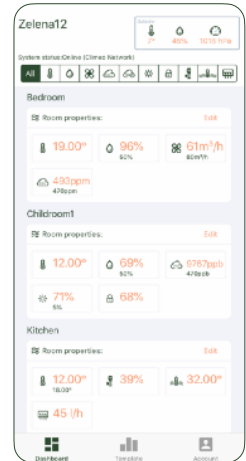


## Inbetriebnahme

Das TempGate wird mit der Climeo App\* Inbetrieb genommen. Dies geschieht fast vollständig automatisch.

Will man die Regelung IoT fähig machen (Daten auf der Cloud speichern), dann ist ein WiFi-Router mit Internet-Zugriff notwendig (muss konfiguriert werden) oder aber ein LoRa-Modul erforderlich.

Die Bedienung der App ist kinderleicht. Die App ist kostenfrei und bringt sich automatisch auf den neusten Stand.



## Programmierung

Das TempGate kann schon mit etlichen Geräten kommunizieren. Weitere Schnittstellen zur Heizungszentrale oder zu übergeordneten Leitungssystemen werden folgen.